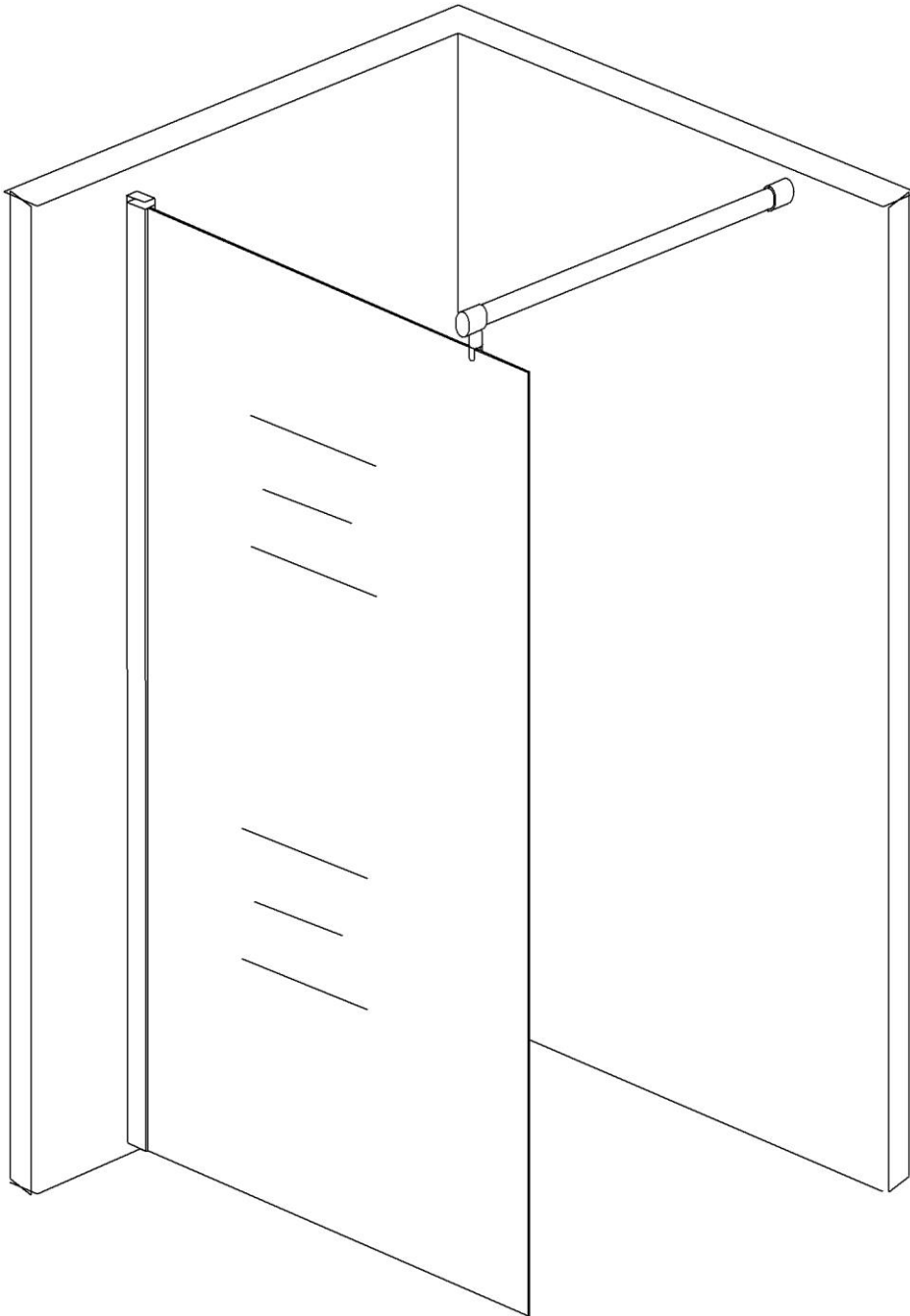
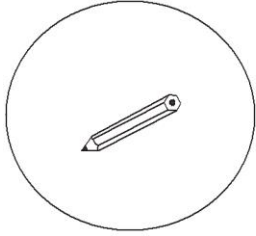


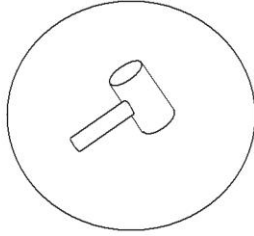
Installationsanleitung Duschwand



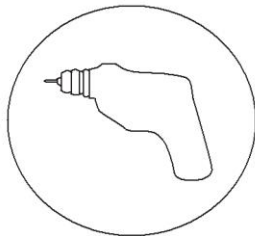
Montagewerkzeug



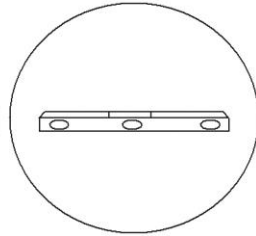
Bleistift



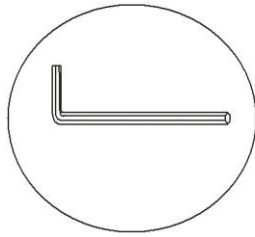
Gummihammer



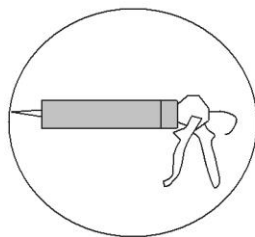
Akkuschrauber



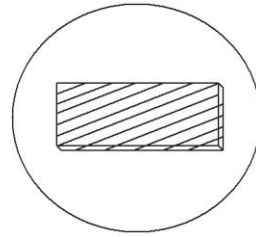
Wasserwaage



**Imbusschlüssel
(Im Lieferumfang)**

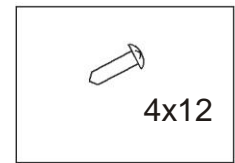
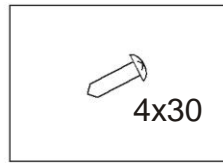
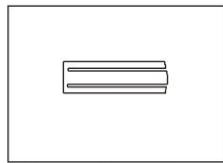
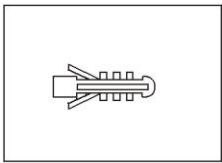
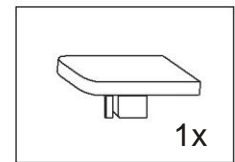
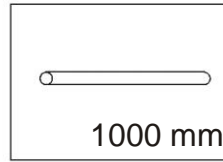
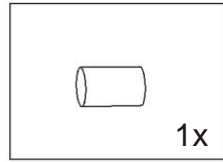
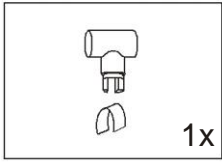
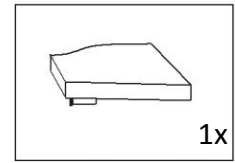
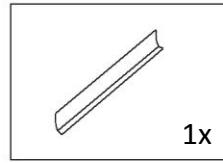
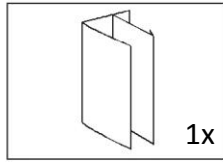
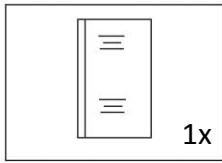


Silikon

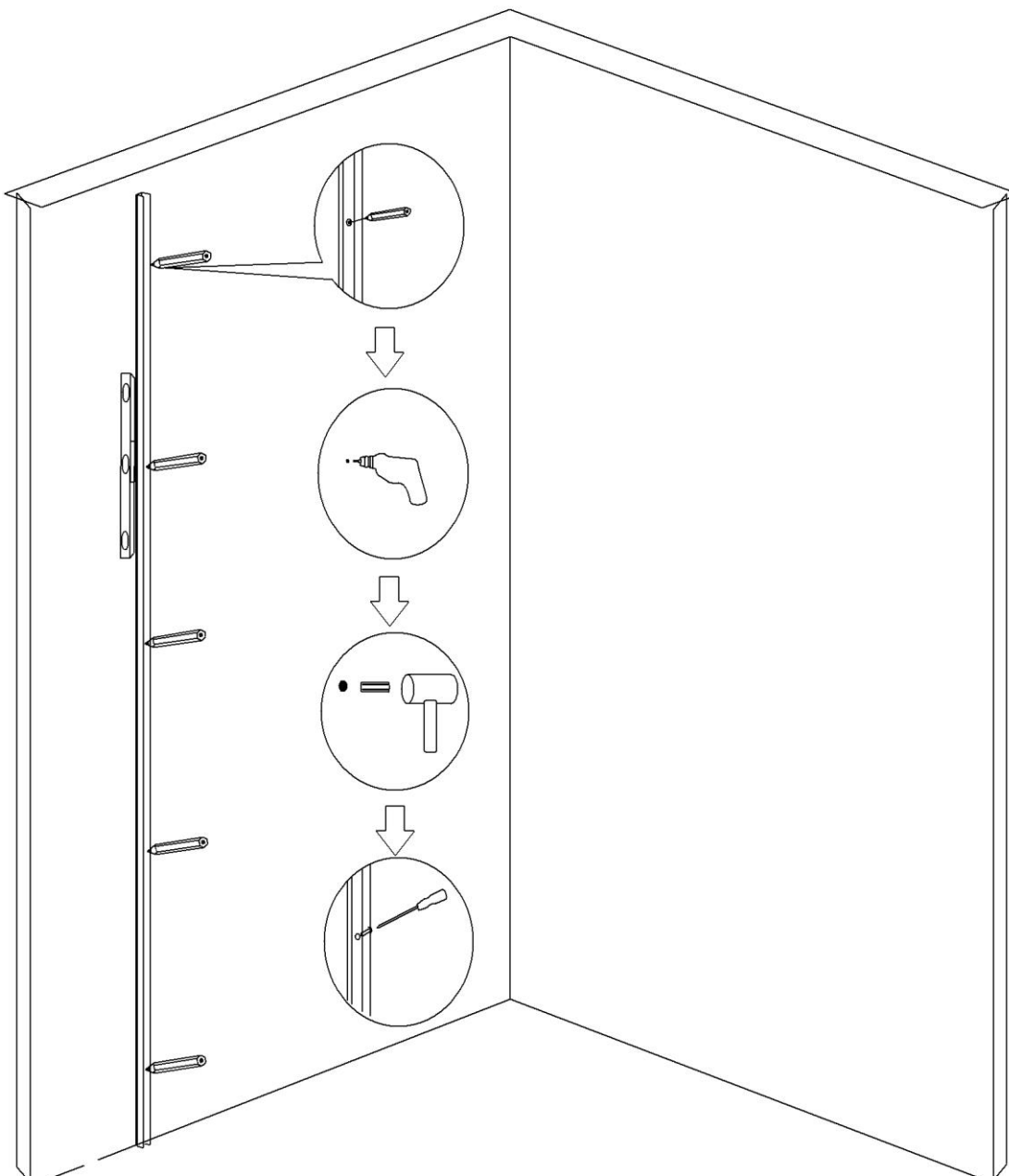
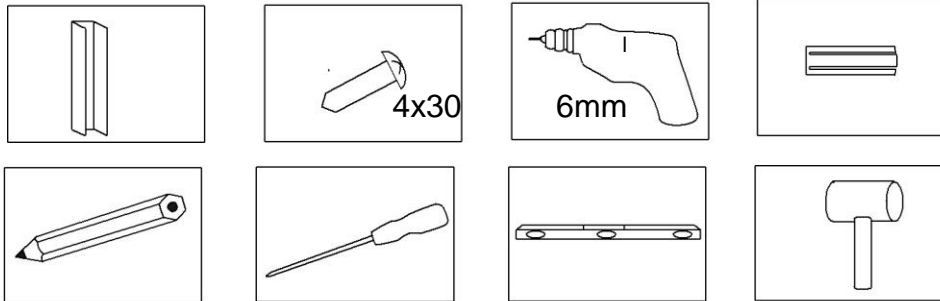


Holzstück

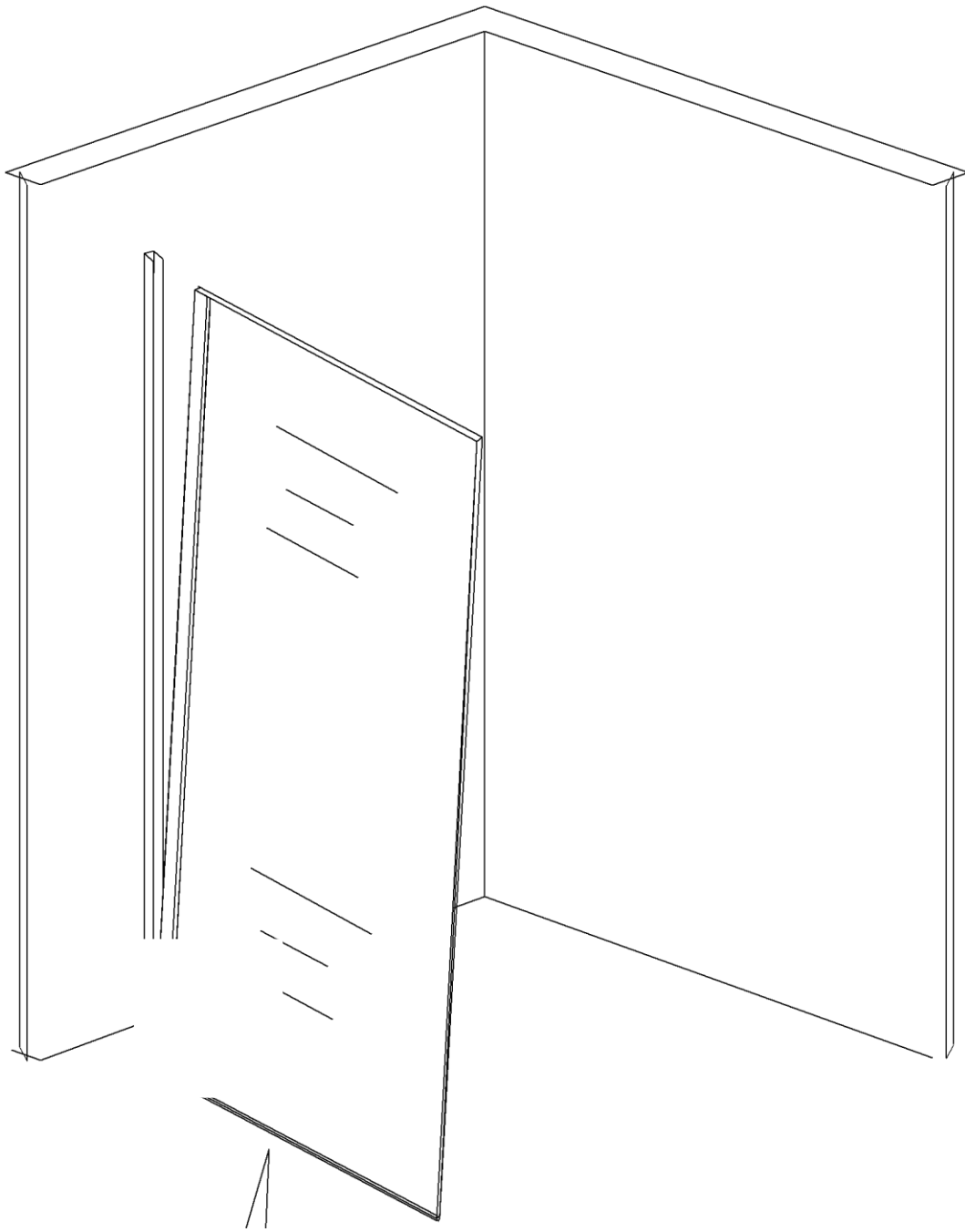
Teile-/Packliste



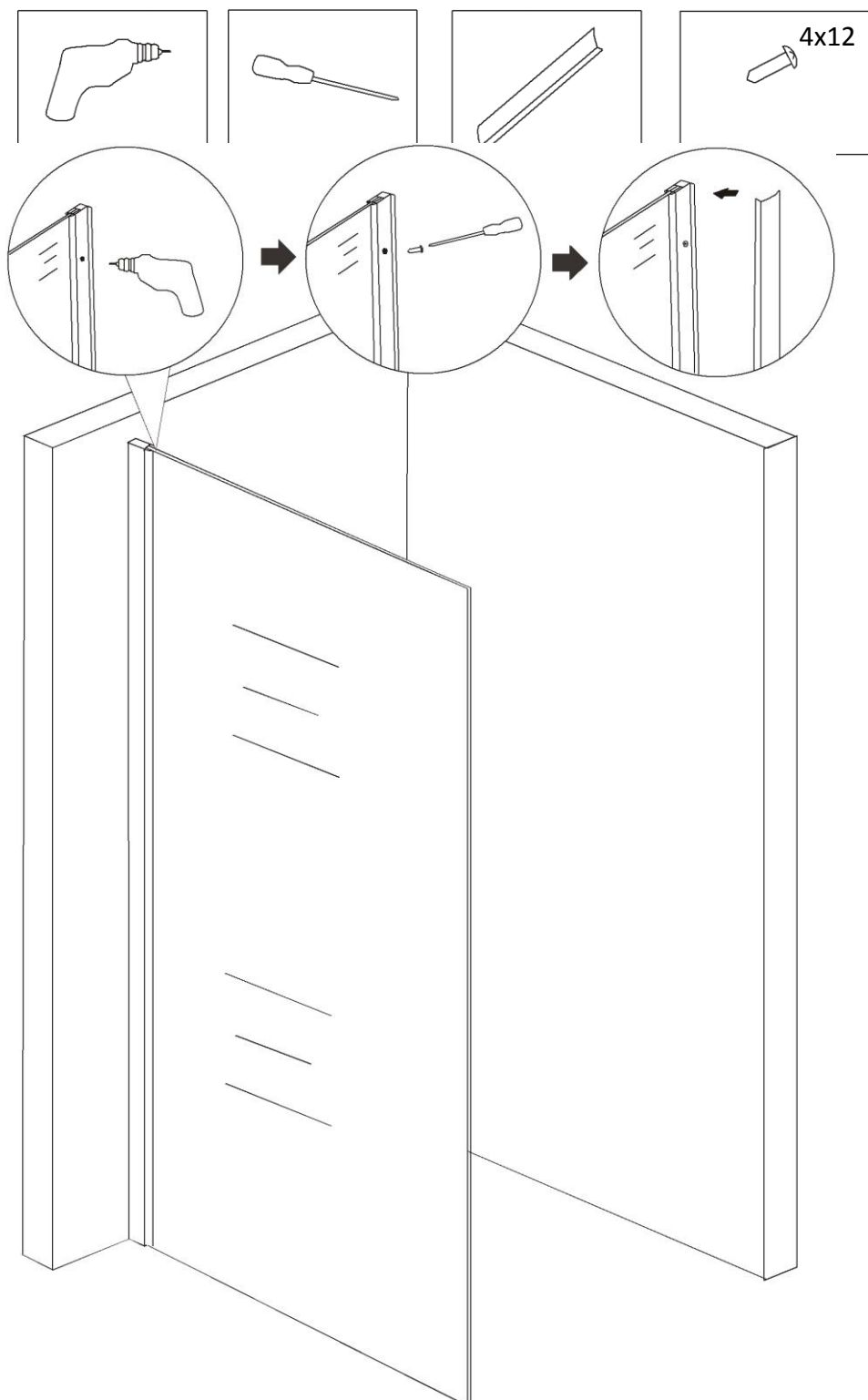
1. Positionieren Sie das Aluminiumprofil an der Wand und richten es mit Hilfe einer Wasserwaage vertikal zur Bodenfläche aus
2. Markieren Sie die Bohrlöcher mit einem Stift
3. Bohren Sie gemäß der Anzeichnung ein Loch in die Wand
4. Setzen Sie den Dübel ein (Achtung: bitte achten Sie darauf, Dübel zu verwenden die für die jeweilige Wand empfohlen ist, Bsp. Rigips).



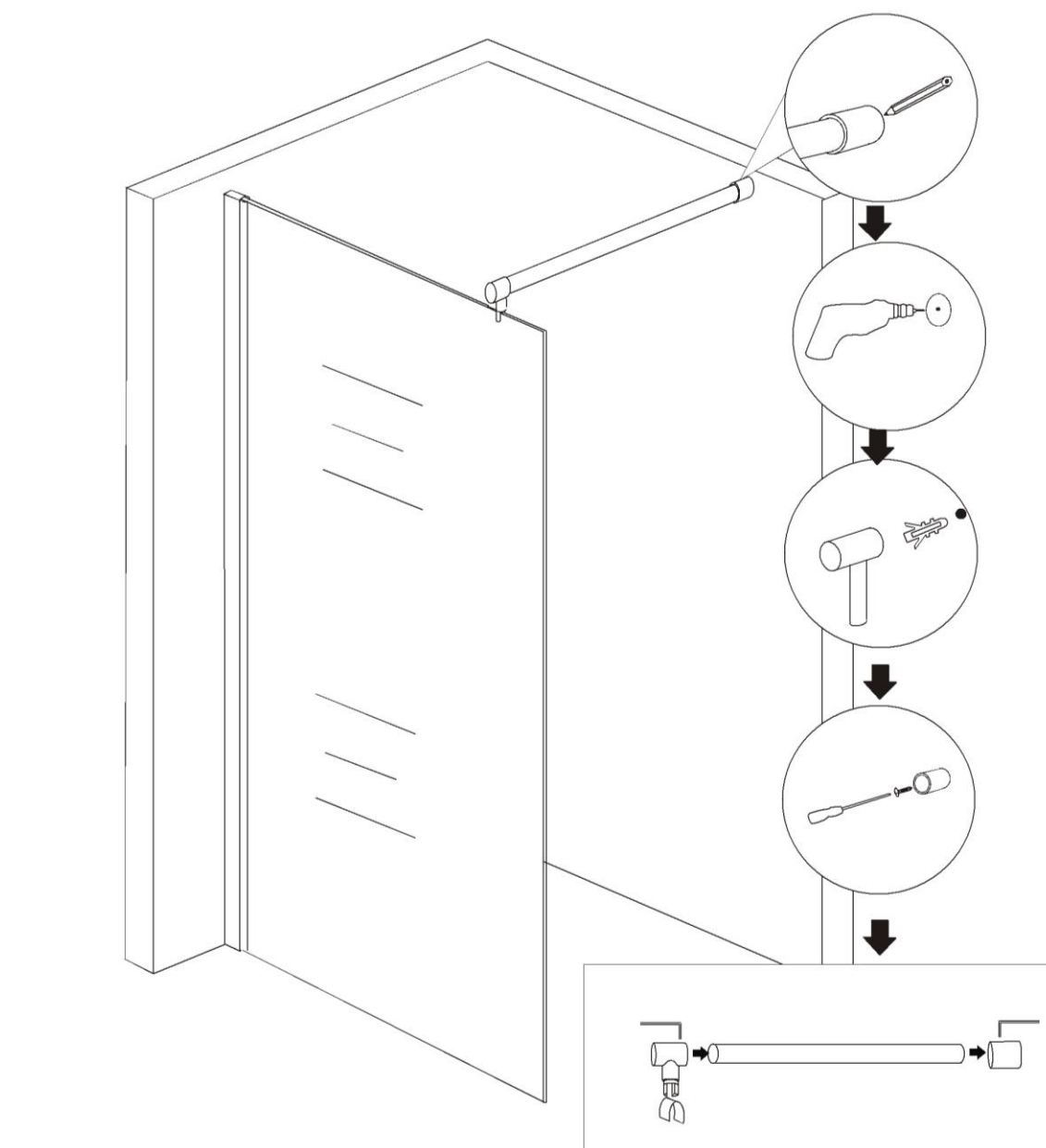
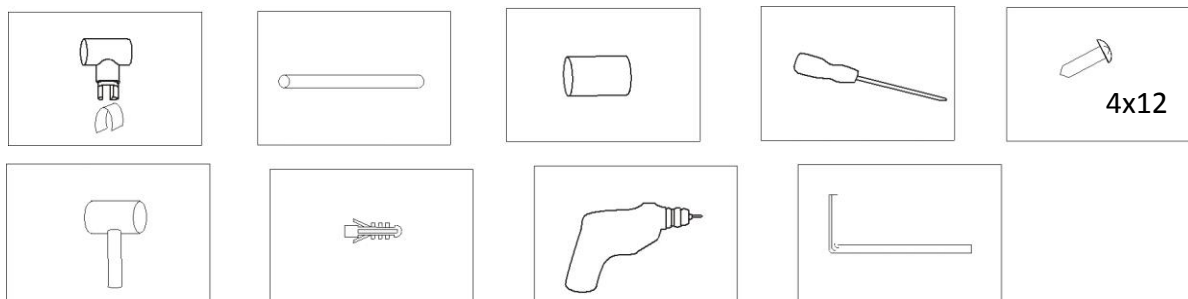
1. Verbinden Sie das Glas mit dem Aluminiumprofil. Bitte achten Sie dabei das Sie nicht stoßartig die Ecken Anstoßen. Das Glas ist Einscheibensicherheitsglas und könnte in tausende Stücke zerspringen.



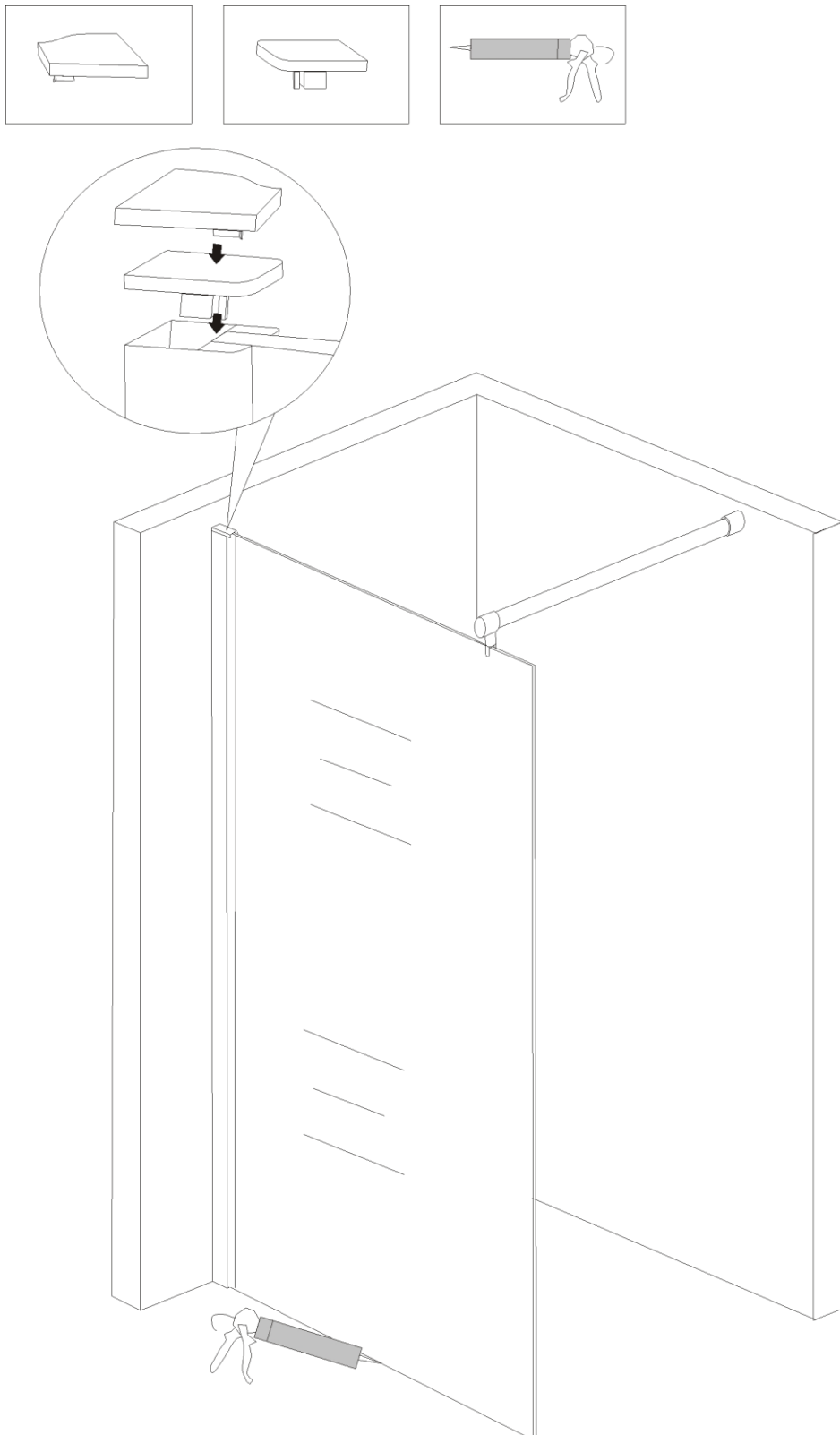
1. Bohren Sie nun die Löcher in das Profil und verbinden diese mit den Schrauben der Größe 4x12.
2. Setzen Sie anschließend die Profilleiste so auf, dass diese einrastet.



1. Bringen Sie die Stabilisationsstange zwischen Glas und Wand an und zeichnen Sie die Bohrlöcher an die Wand.
2. Bohren sie ein Loch gemäß der Anzeichnung, setzen Sie den Dübel ein. (Achtung bitte achten Sie darauf, die Dübel zu verwenden die für die jeweilige Wand empfohlen ist, Bsp. Rigips). Danach fixieren Sie die Stabilisationsstange mit dem Glaselement und der Wand
3. Die Stabilisationsstange kann mit Hilfe einer Metallsäge auf das entsprechende Wunschmaß gekürzt werden.



1. Als letztes dichten Sie den Spalt zwischen Boden und Duschwand mit transparentem Silikon ab.
2. Nutzen Sie die Duschwand erst nach vollständiger Trocknung der Silikonfuge.



Bitte beachten Sie vor dem Aufbau folgende Hinweise!!!

Lesen Sie die Aufbauanleitung aufmerksam durch, bevor Sie mit dem Aufbau beginnen. Zu Ihrer Sicherheit weisen wir darauf hin, dass der Aufbau von einem Fachbetrieb durchgeführt werden sollte. Für sämtliche Schäden die während des Aufbaus entstehen übernehmen wir keine Haftung.

Beachten Sie die folgenden Sicherheitshinweise:

ACHTUNG!

Nach Öffnen der Packung bitte drauf achten das Sie Folien und Verpackung vor Kindern fern halten. Während der Installationsphase bitte die Schutzkappen auf den Ecken der Scheibe dran lassen.

ACHTUNG!

Lassen Sie Kinder nicht in der Duschkabine spielen
Lassen Sie Kinder in der Duschkabine nicht unbeaufsichtigt

ACHTUNG!

Zum transportieren der Duschwand werden 2 Leute benötigt. Tragen Sie die schweren Teile nicht alleine.

ACHTUNG!

In Verbindung mit Seife besteht auf dem Boden Rutschgefahr.
Lehen Sie sich nicht an die Glaswände.

ACHTUNG!

Schlagen Sie nicht mit harten Gegenständen auf die Glasfläche.

ACHTUNG!

Wenn das Silikon verschlissen ist, kann Undichtigkeit auftreten. In diesem Fall wird Erneuerung empfohlen

ACHTUNG!

Folgende Substanzen können die Duschkabine beschädigen: Säure, alkalische Substanzen, Aceton, Verdünnung und Lösungsmittel, Schleif- oder Sandpapier.